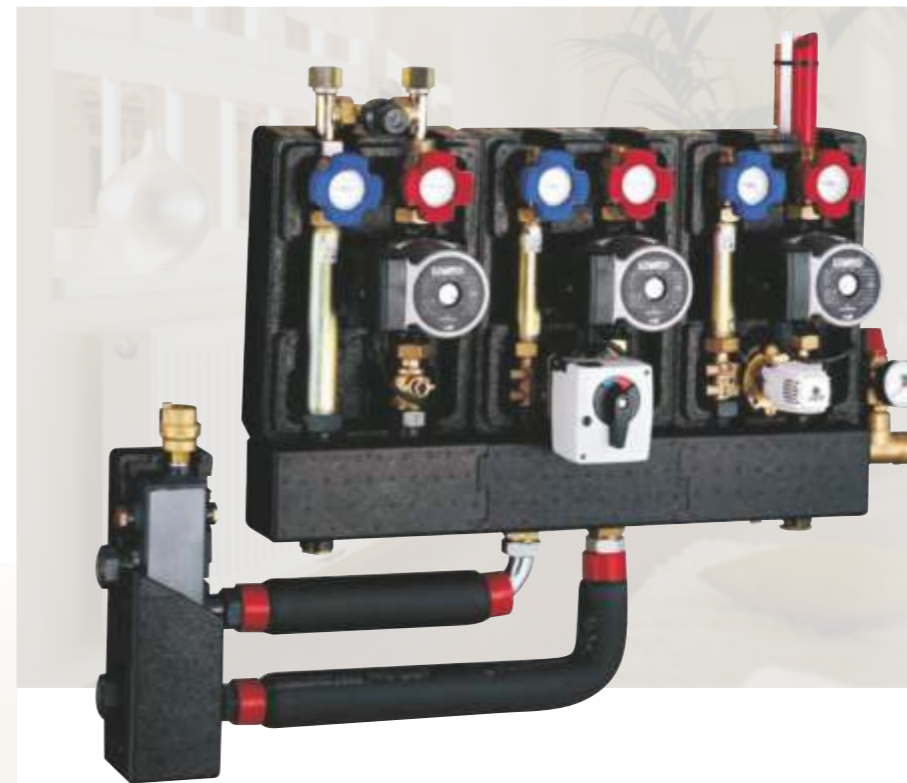
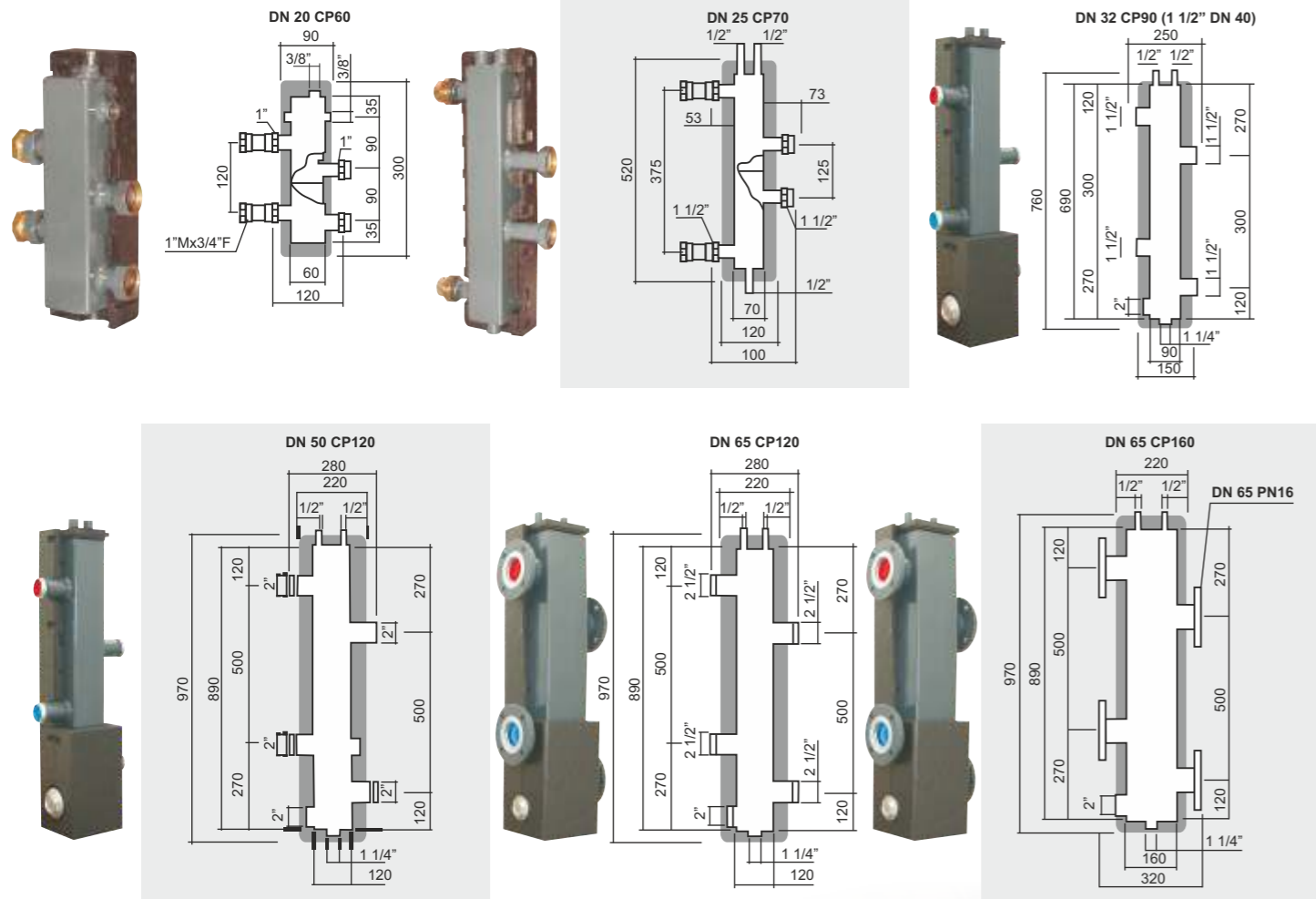


Méretetek

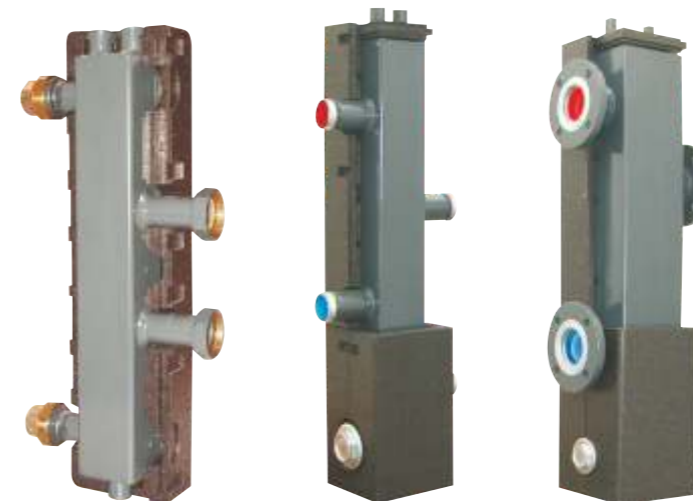


HIDRAULIKUS VÁLTÓK

A hidraulikus váltó kialakítása biztosítja az állandó vízráramlást mindenféle üzemi körülmény esetében. A váltó oldalán egy vízhőmérséklet érzékelő csatlakoztatásához alkalmas menet van kialakítva.

A hidraulikus váltó alkalmazásának előnyei:

- Egyszerűbb szivattyú kiválasztás ■ A szennyeződések egyszerűbben eltávolíthatók ■ Könnyebb üzemeltetés
- Az alkatrészek (kazán, szivattyú stb) élettartama megnő ■ Egyszerű és gyors beépítés ■ Energiamegtakarítás



Gépez Holding Szakáruházaink:

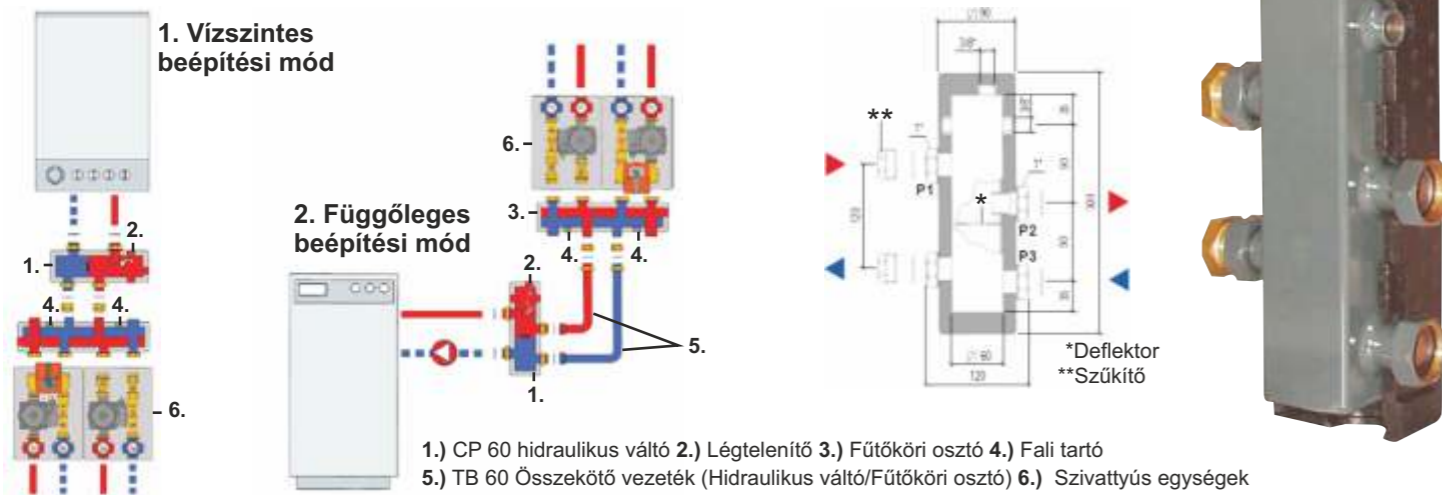
Budapest XI. Hunyadi J. u. 15. Fogarasi Ép-GéPéSZ Kft. Tel.: 1/481-0475 ■ **Budapest XIII.** Reitter F. u. 164. Fogarasi Ép-GéPéSZ Kft. Tel.: 1/9000-686 ■ **Budapest XIV.** Fogarasi út 9. Fogarasi Ép-GéPéSZ Kft. Tel.: 1/383-8637 ■ **Budapest XIX.** Vas Gereben u. 4. Fogarasi Ép-GéPéSZ Kft. Tel.: 1/348-7000 ■ **Budaörs** Petőfi Sándor u. 71. Fogarasi Ép-GéPéSZ Kft. Tel.: 23/416-390 ■ **Cegléd.** Külső-Kátai út 35/A Szido Kft. Tel.: 53/314-595 ■ **Debrecen,** Monostorpályi út 7/b. DeGéP Kft. Tel.: 52/532-783 ■ **Eger,** Kistályai út 4. MiGéP Kft. Tel.: 36/200-047 ■ **Kecskemét,** Kurucz krt. 28. Plan Zrt. Tel.: 76/481-716 ■ **Kistarcsa,** Szabadság u. 16. Fogarasi Ép-GéPéSZ Kft. Tel.: 28/506-820 ■ **Miskolc,** Várközi Lajos u. 9. MiGéP Kft. Tel.: 46/507-518 ■ **Mohács,** Eszéki út 4-2. Plan Zrt. Tel.: 69/322-621 ■ **Nyíregyháza,** Tünde út 13. MiGéP Kft. Tel.: 42/460-195 ■ **Pécs,** Hengermalom u. 1. Plan Zrt. Tel.: 72/215-829 ■ **Siófok,** Ipar u. 6. Fogarasi Ép-GéPéSZ Kft. Tel.: 84/590-290 ■ **Szécsény,** Bartók Béla u. 2. Fogarasi Ép-GéPéSZ Kft. Tel.: 32/573-280 ■ **Szeged,** Dorozsmai út 12. Plan Zrt. Tel.: 62/998-480 ■ **Székesfehérvár,** Újkúti út 3. Fogarasi Ép-GéPéSZ Kft. Tel.: 22/513-360 ■ **Szekszárd,** Páskum u. 1. Plan Zrt. Tel.: 74/510-168 ■ **Szolnok,** Thököly u. 81. Plan Zrt. Tel.: 56/370-770

FixTrend hidraulikus váltók

A hidraulikus váltó fő része a kiegyenlítő kamra, melyhez csatlakoznak az egymástól a független hidraulikus áramkörök. Alkalmazása olyan esetekben szükséges amikor a fűtési rendszerben megtalálhatóak a primer ill. szekunder kör keringető szivattyúk egyaránt. A hidraulikus váltók alkalmazásával elkerülhetők a primer ill. szekunder kör térfogatáram különbségéből adódó problémák. A hidraulikus váltó felszerelhető vízszintesen, vagy függőlegesen egyaránt, függőleges felszerelés esetén légválasztóként is funkcionál. A váltótest szögletes acélból készül, festett kivitelű, fekete színű EPP hőszigeteléssel van ellátva.

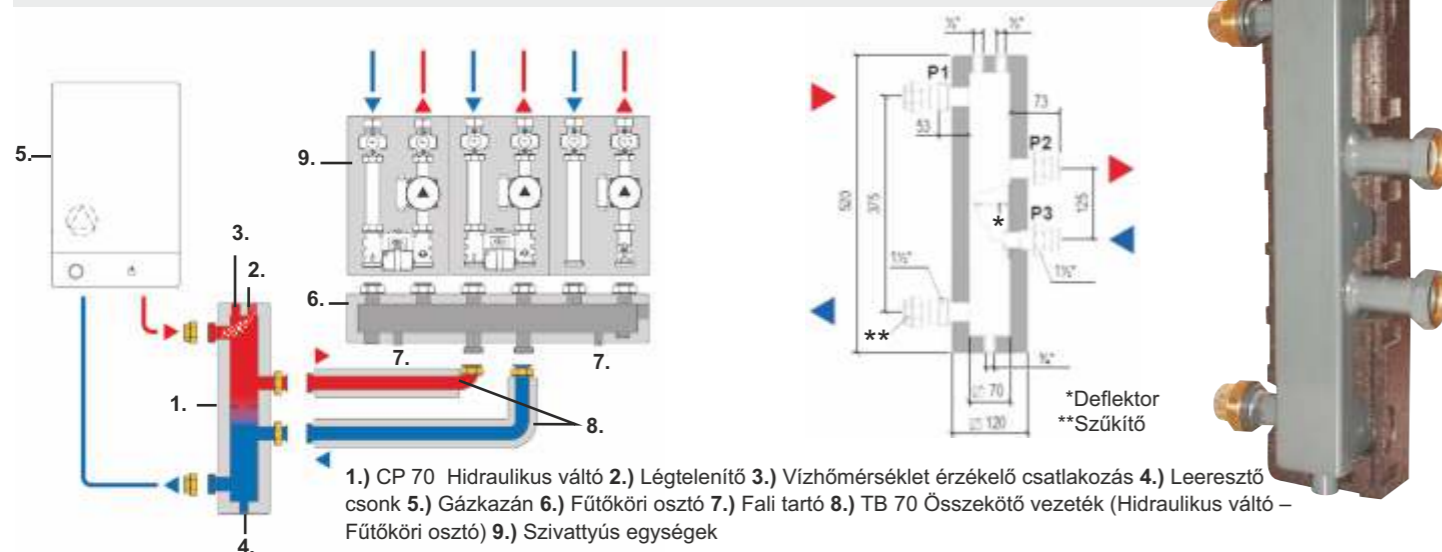
MŰSZAKI JELLEMZŐK	DN20 CP60	DN25 CP70	DN32 CP90	DN50 CP120	DN65 CP120	DN65 CP160
Átfolyás (m ³ /h)	1,7	2,5	6,5	9,5	18	18
Úrtartalom (l)	0,7	1,9	4,8	11	11	21
Max. üzemi hőmérséklet	120°					
Max. üzemi nyomás	6 bar					
Alapanyag	ST37.1 acél					
Hőszigetelés	fekete színű EPP 40g/l					

CP 60 hidraulikus váltó



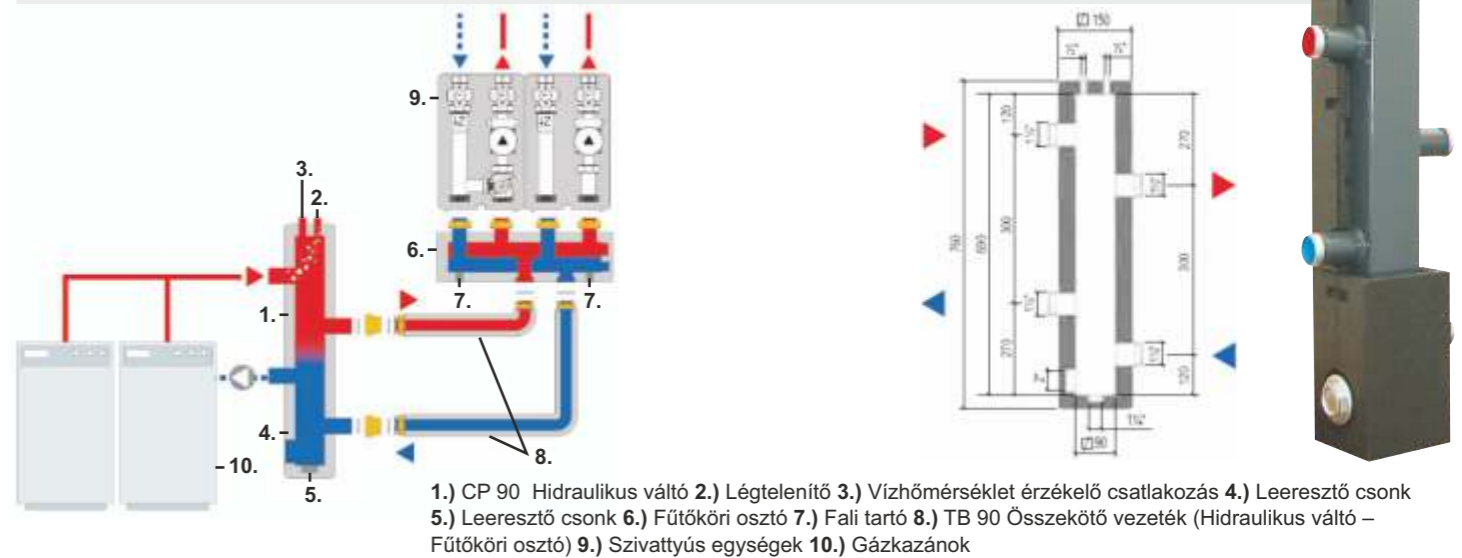
Szállítási tartozékok: 1 db hidraulikus váltó ■ 1 db hőszigetelés ■ 2 db 1"K-3/4"B-s szűkítő ■ 2 db tömítés

CP 70 hidraulikus váltó



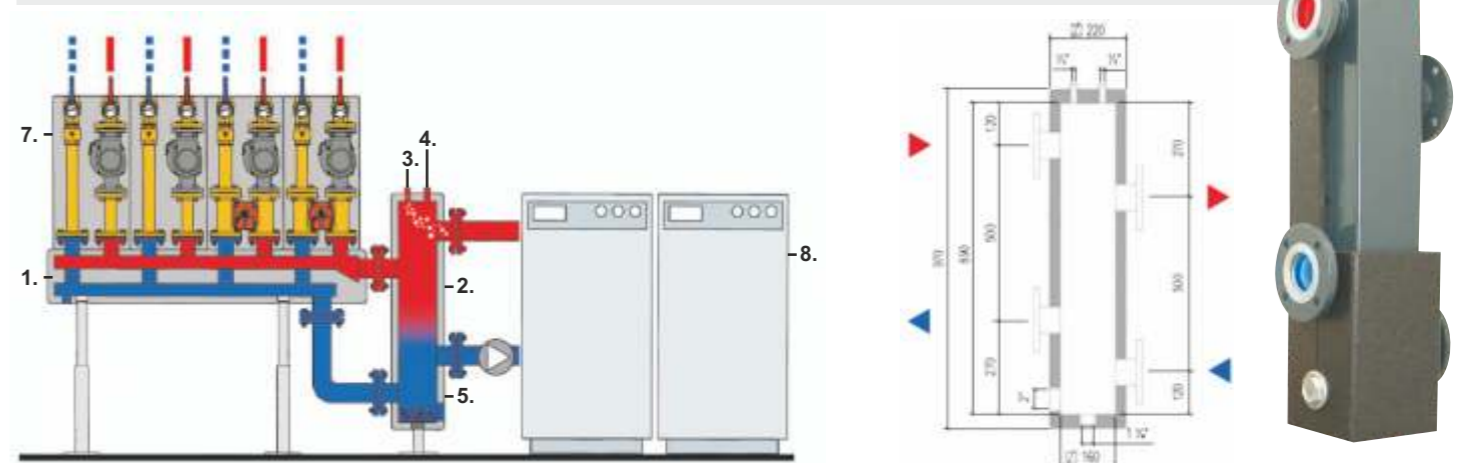
Szállítási tartozékok: 1 db hidraulikus váltó ■ 1 db hőszigetelés ■ 2 db 6/4"K-1"B-s szűkítő ■ 2 db tömítés

CP 90 hidraulikus váltó



Szállítási tartozékok: 1 db hidraulikus váltó ■ 1 db hőszigetelés

CP 160 hidraulikus váltó



Szállítási tartozékok: 1 db hidraulikus váltó ■ 1 db hőszigetelés

Szállítási tartozékok: 1 db hidraulikus váltó ■ 1 db hőszigetelés

